



# INSTRUKCJA OBSŁUGI

MODUŁU INTERNETOWEGO

EKOZEFIR MOBILE

ver. 1.1

## UWAGA!

EKOZEFIR MOBILE ver. 1.1 jest rozwojową wersją modułu internetowego.

Firma Ekoklimax-Projekt może zdalnie aktualizować oprogramowanie i informować o wprowadzanych zmianach. W tym celu prosimy o wysłanie na adres [mobile@ekozefir.pl](mailto:mobile@ekozefir.pl) zewnętrznego adresu IP podłączonego modułu wraz z danymi nabywcy urządzenia.



## SPIS TREŚCI:

1.	Uwagi ogólne i zasady bezpieczeństwa .....	4
2.	Zastosowanie .....	4
3.	Podłączenie modułu internetowego Ekozeфир Mobile .....	5
3.1.	Zasilanie .....	5
3.2.	Podłączenie modułu do sieci .....	5
3.2.1.	Zmiana ustawień sieci .....	5
3.2.2.	Podłączenie modułu do sieci Internet.....	9
3.3.	Łączenie modułu ze sterownikiem centrali. ....	10
3.3.1.	Podłączenie bezpośrednio .....	10
3.3.1.	Podłączenie poprzez Ekotouch.....	11

## 1. Uwagi ogólne i zasady bezpieczeństwa

Przed użyciem sterownika dokładnie przeczytaj niniejszą instrukcję. Przy korzystaniu z urządzeń elektrycznych dokładnie przestrzegaj wskazówek zawartych w tej instrukcji.

Moduł Ekozefir Mobile jest zgodny z przepisami w zakresie bezpieczeństwa użytkowania urządzeń elektrycznych.

- przed przeniesieniem lub wykonywaniem innych operacji technicznych urządzenie należy odłączyć od zasilania,
- nie stosować uszkodzonych lub zużytych przewodów zasilania
- nie stosować urządzenia w miejscach występowania substancji łatwopalnych,
- zabezpieczyć urządzenie przed dostępem dzieci lub osób niepowołanych,
- upewnić się, że urządzenie zostało odpowiednio zamocowane,
- urządzenie jest wyłączone dopiero po odłączeniu przewodów zasilania oraz przewodów łączących je z innymi urządzeniami,
- jeśli urządzenie zostanie przeniesione z miejsca chłodnego do ciepłego, w jego wnętrzu może skroplić się para wodna uniemożliwiająca prawidłowe funkcjonowanie. Należy wówczas odczekać, aż wilgoć odparuje.

## 2. Zastosowanie

Moduł internetowy Ekozefir Mobile jest przeznaczony do zdalnego sterowania parametrami central wentylacyjnych Ekozefir przez przeglądarkę internetową lub specjalne aplikacje na urządzenia mobilne.

Moduł Ekozefir Mobile w wersji 1.0 przystosowany jest do współpracy ze sterownikiem Digital-E i Digital-O w wersji 4.04 lub wyższej, oraz sterownikiem Standard w wersji 9.6 lub wyższej. Ekozefir Mobile można podłączyć do grupowego sterownika Ekotouch lub Ekotouch+, co pozwala na sterowanie wszystkimi podłączonymi do danego urządzenia centralami wentylacyjnymi.

### **UWAGA!**

**Nie ma możliwości współpracy sterownika Ekozefir Mobile z centralami innymi niż Ekozefir.**

**Nie ma możliwości współpracy sterownika Ekozefir Mobile z centralą Ekozefir bez sterownika Digital-E, Digital-O lub Standard.**

Moduł Ekozefir Mobile przystosowany jest do pracy w warunkach komfortu (temperatura powietrza 20 °C +/- 10 °C, wilgotność względna 50 % +/- 10 % R.H).

### **3. Podłączenie modułu internetowego Ekozefir Mobile**

Klient razem z modułem Ekozefir Mobile otrzymuje: zabudowany moduł, zasilacz oraz 2-metrowy przewód 4-żyłowy zakończony wtyczkami.

#### **3.1. Zasilanie**

Moduł internetowy Ekozefir Mobile jest zasilany przez dostarczony zewnętrzny zasilacz. Należy podłączyć zasilacz do sieci prądu przemiennego 230V 50Hz, a złącze micro USB należy wpiąć do gniazda zasilania urządzenia.

Jako źródło zasilania układ wykorzystuje złącze microUSB i napięcie 5V. Pobiera 700mA.

#### **3.2. Podłączenie modułu do sieci**

Do podłączenia modułu internetowego Ekozefir Mobile używany jest kabel ethernetowy.

##### **3.2.1. Zmiana ustawień sieci**

Podczas pierwszego uruchomienia modułu, przypisane są następujące ustawienia karty sieciowej:

Adres IP:	192.168.1.210
Maska:	255.255.255.0
Brama:	192.168.1.1

Ekozefir Mobile pracuje na portach 3480 do 3490.

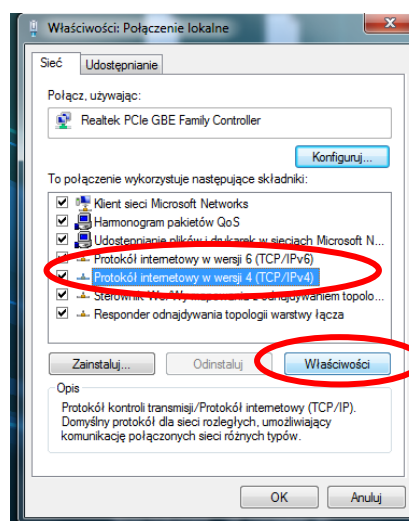
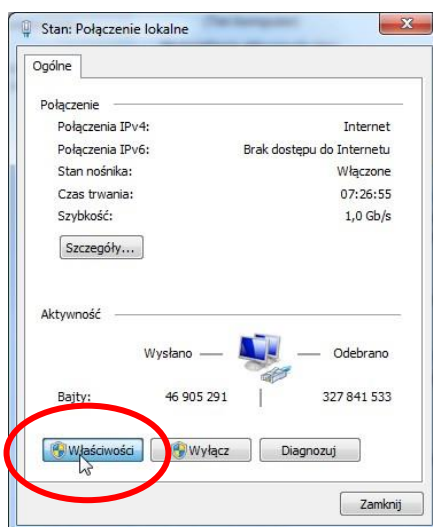
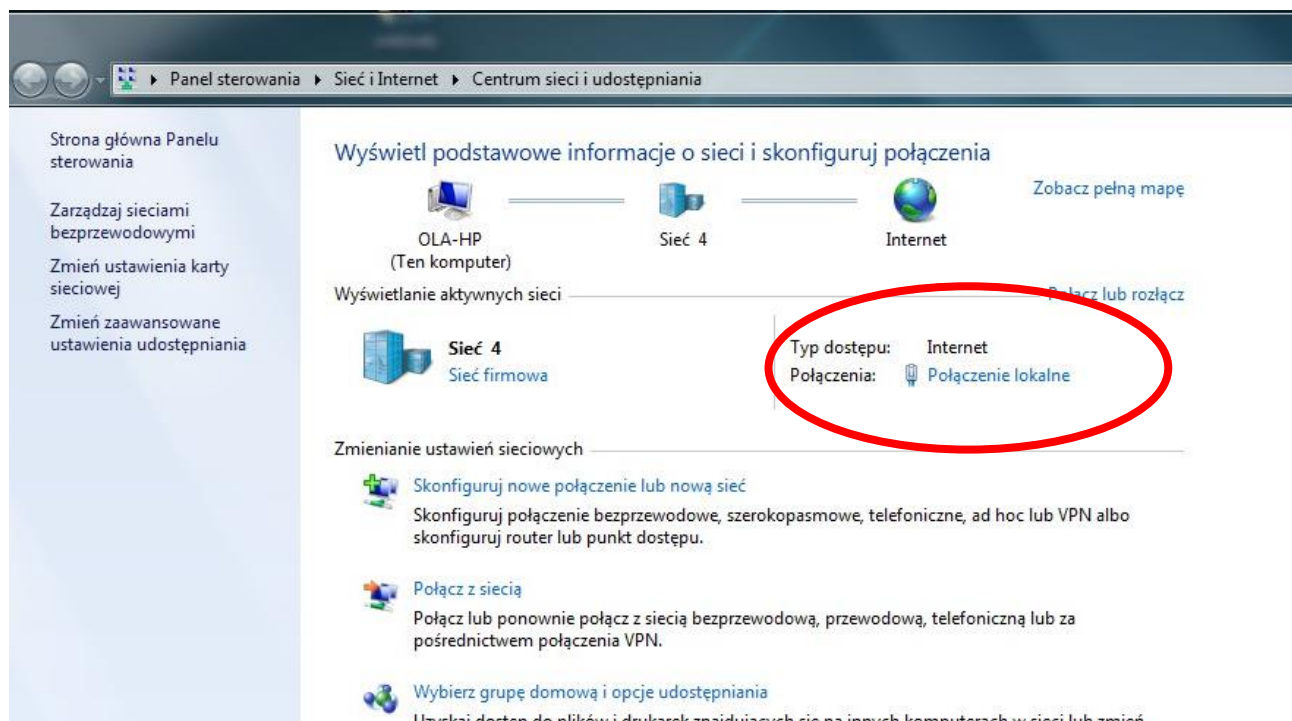
#### **Krok 1**

**Podłączenie kablem ethernetowym modułu internetowego Ekozefir Mobile bezpośrednio z komputerem z kartą sieciową.**

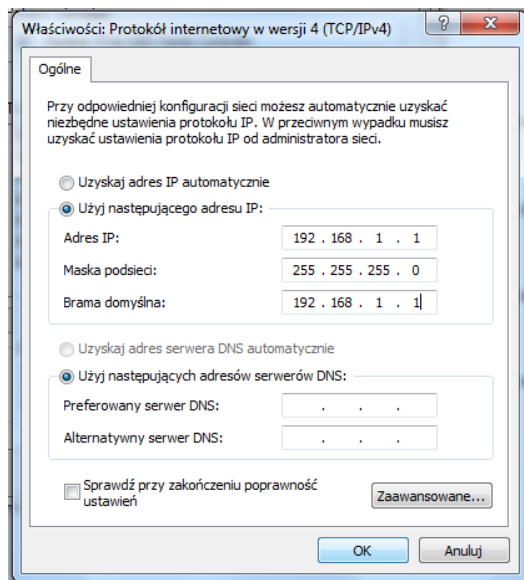
#### **Krok 2**

**Zmiana ustawień karty sieciowej, aby komputer znajdował się w tej samej sieci, co moduł Ekozefir Mobile.**

W przypadku pracy z systemem operacyjnym Windows, należy uruchomić Centrum Sieci i Udostępniania (Start -> Panel sterowania -> Sieć i Internet -> Centrum sieci i udostępniania) i wybrać „Połączenie lokalne”.



W kolejnych krokach w oknie „Stan: Połączenie lokalne” należy kliknąć przycisk „Właściwości”, a w nowym oknie „Właściwości: Połączenie lokalne” na liście wybrać „Protokół internetowy w wersji 4 (TCP/IPv4)” i ponownie kliknąć „Właściwości”.



W nowo otwartym oknie należy zmienić ustawienia na takie jak przedstawiono na rysunku powyżej, a następnie zamknąć wszystkie wcześniej otwarte okna.

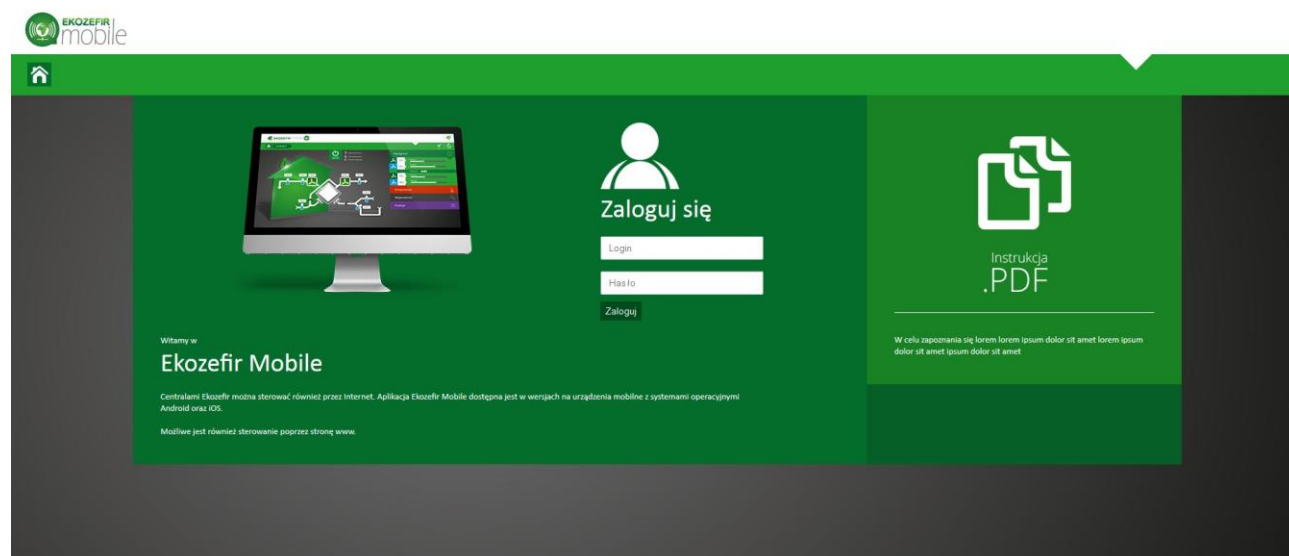
Uwaga! Przed zmianą zapamiętaj poprzednie ustawienia, by móc je potem przywrócić.

### **Krok 3**

#### **Zalogowanie do panelu Ekozeфир Mobile.**

Należy uruchomić przeglądarkę internetową, a następnie wpisać w pasku adresu: <http://192.168.1.210> (panel administracyjny modułu Ekozeфир Mobile).

Jeżeli wszystkie elementy zostały poprawnie podłączone, powinno ukazać się okno logowania do panelu EkozeфирMobile.



Domyślne ustawienia dostępu do panelu to:

Login: admin

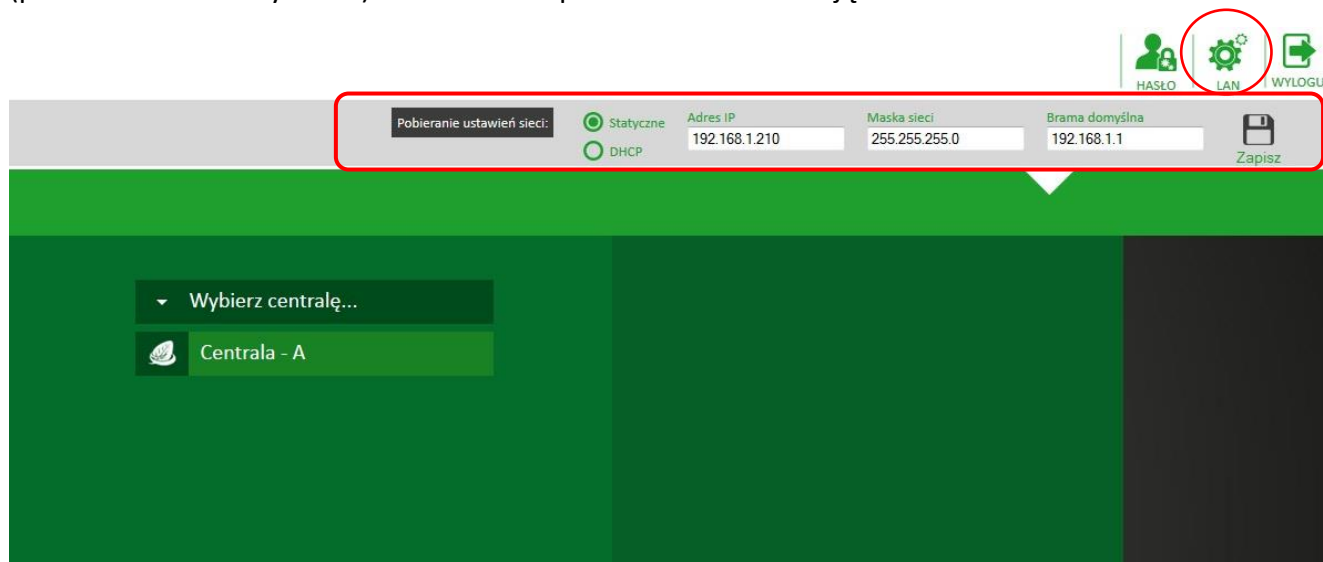
Hasło: ekozeфир

Po wpisaniu powyższych danych i wciśnięciu przycisku „Zaloguj” nastąpi przekierowanie na stronę główną panelu EkozeфирMobile.

#### Krok 4

##### Zmiana adresu IP modułu internetowego Ekozeфир Mobile

W celu zmiany ustawień adresu IP, należy na stronie www modułu internetowego (<http://192.168.1.210>) po zalogowaniu wybrać zakładkę LAN w górnym pasku menu (przedstawiono na rysunku). Załadowanie parametrów może zająć do kilku sekund.



W celu zmiany parametrów połączenia, należy odpowiednio wypełnić formularz i wcisnąć przycisk „Zapisz”. **Po zmianie parametrów należy zrestartować moduł poprzez wyjęcie i ponowne włożenie zasilania.**

#### **UWAGA!**

**Radzimy zapisać zmieniony adres IP na spodzie obudowy modułu Ekozeфир Mobile.**

**Nie ma możliwości późniejszego odtworzenia ustawień.**

#### **Krok 5**

**Przywrócenie ustawień początkowych na komputerze (krok 2)**

#### **Krok 6**

**Odfaczenie modułu Ekozeфир Mobile od komputera i podpięcie go do portu LAN switcha.**



### 3.2.2 Podłączenie modułu do sieci Internet

Aby sterować centralą wentylacyjną spoza sieci lokalnej, należy na routerze ustawić przekierowanie portów (NAT, Forwarding) od 3480 do 3490 na ustawiony adres lokalny modułu Ekozeфир Mobile.

Routery różnych firm posiadają różne sposoby ustawienia przekierowań portów. W tym celu, należy zapoznać się z instrukcją posiadanego modelu routera.

W przypadku posiadania stałego IP, po ustawieniu przekierowań portów, strona modułu Ekozeфир Mobile powinna być od razu widoczna w Internecie. Aby to sprawdzić należy w przeglądarce wpisać: [http://twój\\_adres\\_ip:3480](http://twój_adres_ip:3480) w miejsce „twój\_adres\_ip” wpisując zewnętrzne IP sieci.

W przypadku posiadania zmiennego IP, należy uruchomić usługę DDNS (*dynamiczny system nazw domenowych*). W Internecie można znaleźć strony oferujące tę usługę za darmo, bądź za niewielką opłatą. Przykładowe strony: <http://www.no-ip.com>, <http://www.changeip.com>, <http://freedns.afraid.org/>

### 3.3. Łączenie modułu ze sterownikiem centrali.

#### **UWAGA!**

W otrzymanym zestawie, przewód zakończony jest odpowiednimi wtyczkami zgodnie z zamówieniem – do bezpośredniego podpięcia centrali bądź grupowego sterownika Ekotouch. Zmiana kolejności podpięcia przewodów do sterownika centrali bądź modułu może spowodować uszkodzenie tych urządzeń.

#### 3.3.1. Podłączenie bezpośrednie

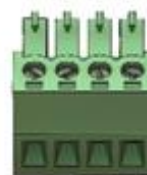
Moduł Ekozefir Mobile może być podłączony bezpośrednio do sterownika centrali (Digital-E, Digital-O, Standard) za pomocą przewodu 3-żyłowego (4x0,5 mm<sup>2</sup>), który należy zakończyć z obu stron wtyczkami 4-pinowymi jak na poniższym rysunku:

Wtyczka 1:



1 2 3

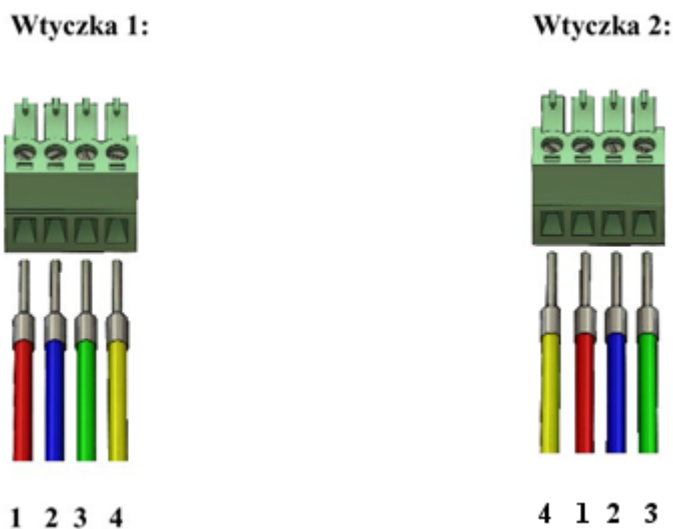
Wtyczka 2:



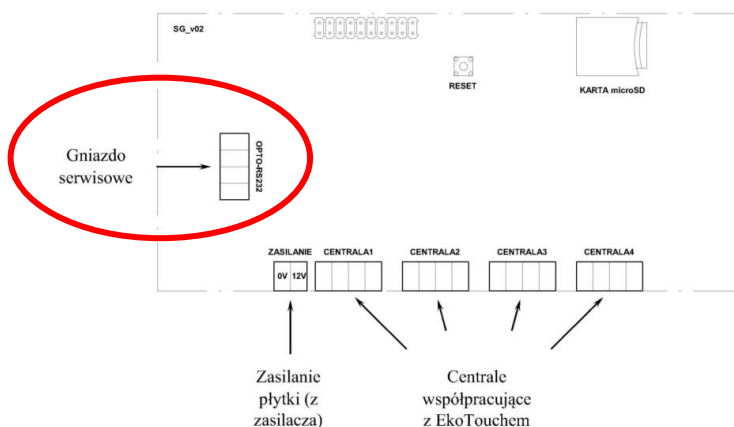
1 2 3

### 3.3.1. Podłączenie poprzez Ekotouch

Do podłączenia modułu Ekozefir Mobile do grupowego sterownika Ekotouch potrzebny jest przewód 4-żyłowy (4x0,5 mm<sup>2</sup>), który należy zakończyć z obu stron wtyczkami 4-pinowymi jak na poniższym rysunku:



Tak przygotowany przewód należy podłączyć z jednej strony do modułu internetowego, a z drugiej do gniazda serwisowego w sterowniku Ekotouch. Umieszczenie gniazda przedstawiono na rysunku:



Aby centrale były automatycznie rozpoznawane przez moduł Ekozefir Mobile, powinny mieć ID o wartościach w przedziale od A do H.